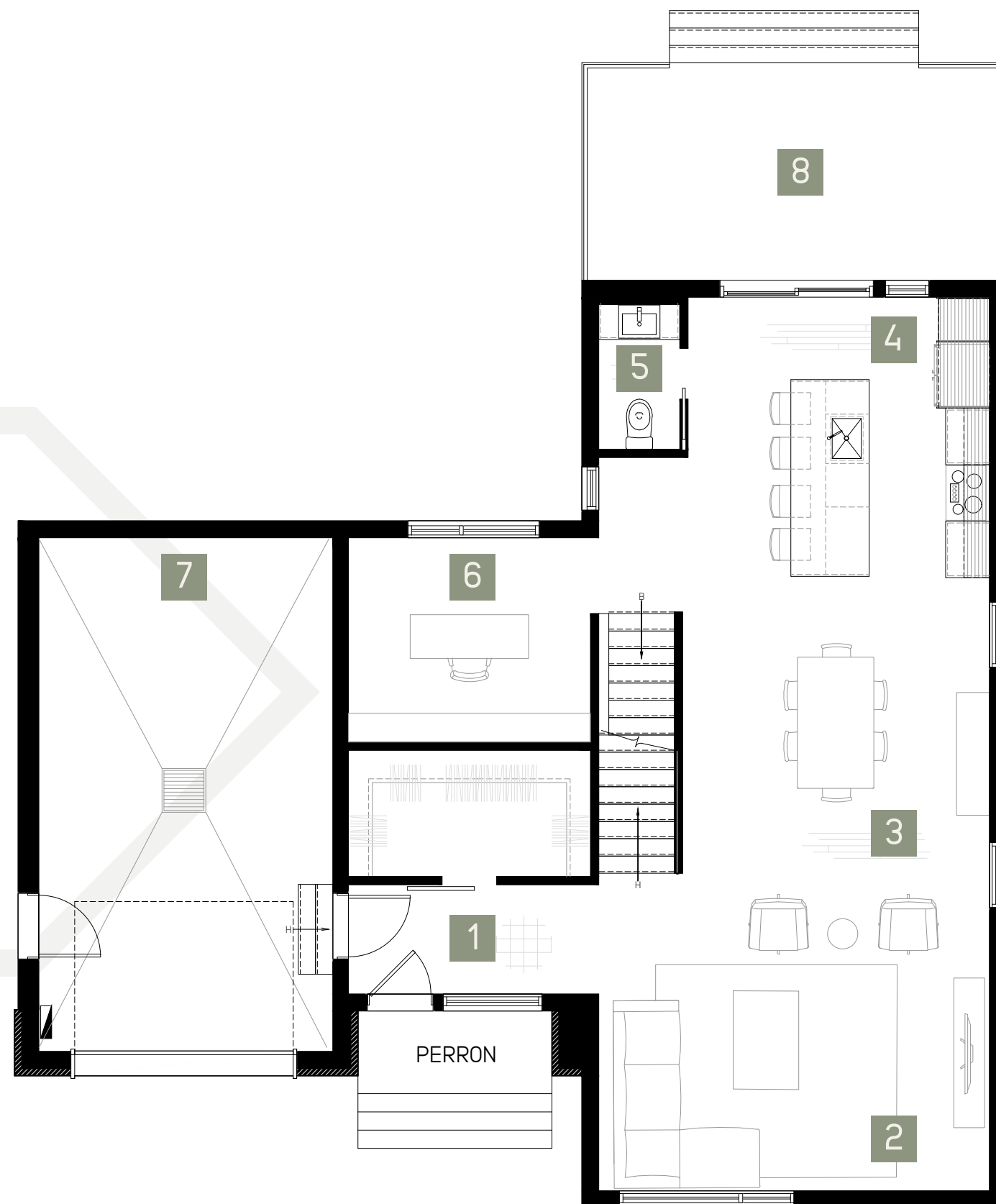


# MODÈLE BORA RS101



## PLAN D'AMÉNAGEMENT REZ-DE-CHAUSSÉE

Les dimensions, superficies, caractéristiques, détails et matériaux des aires et des pièces sont approximatifs. Ils sont sujets à modification sans préavis, afin de respecter les conditions applicables à la résidence, au site et aux exigences municipales, structurales et/ou architecturales ainsi que celles du vendeur. Le mobilier indiqué dans les plans de vente est à titre indicatif seulement. L'illustration est un concept qui peut être sujet à erreurs et omissions.

**FYRA**  
Q U A R T I E R  
DÉVELOPPEMENT RÉSIDENTIEL BEAUPRÉ

**TYPE D'HABITATION**  
UNIFAMILIALE

**HAUTEUR PLAFOND**  
9' 0"

### SUPERFICIES

PLANCHER  
1060 pi<sup>2</sup>

GARAGE  
360 pi<sup>2</sup>

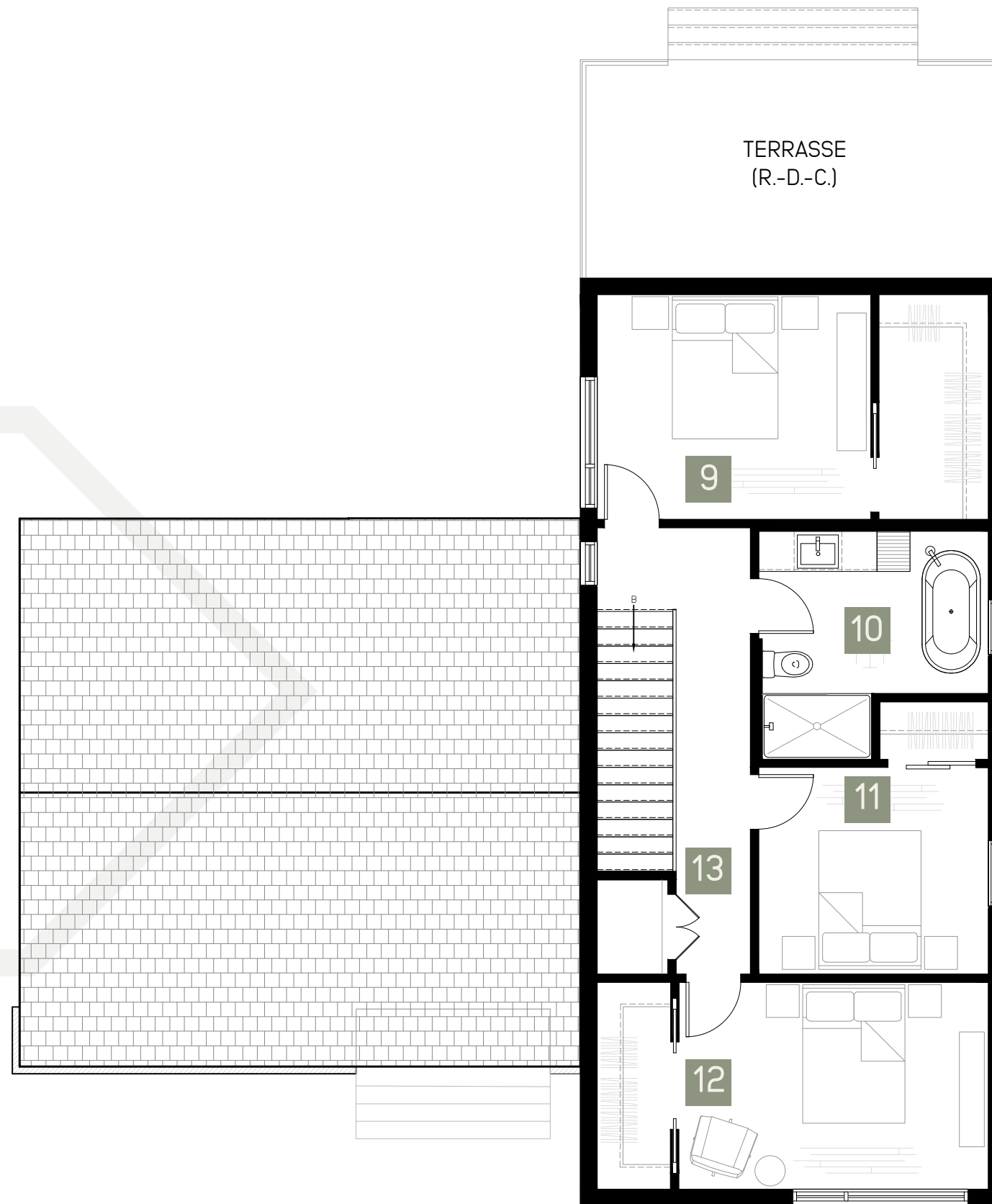
- 1** Entrée  
11' 5" x 5' 5"  
Garde-robe «walk-in»  
11' 0" x 5' 6"
- 2** Salon  
17' 7" x 14' 2"
- 3** Salle à manger  
14' 3" x 12' 2"
- 4** Cuisine  
13' 10" x 13' 6"
- 5** Salle d'eau  
3' 8" x 6' 7"
- 6** Bureau  
11' 0" x 9' 6"
- 7** Garage  
13' 5" x 23' 6"
- 8** Terrasse  
19' 6" x 10' 0"

PROJET BÂTI PAR  
**oïkos**  
CONSTRUCTION  
RÉSIDENTIEL



fyraquartier.com

# MODÈLE BORA RS101



## PLAN D'AMÉNAGEMENT ÉTAGE

Les dimensions, superficies, caractéristiques, détails et matériaux des aires et des pièces sont approximatifs. Ils sont sujets à modification sans préavis, afin de respecter les conditions applicables à la résidence, au site et aux exigences municipales, structurales et/ou architecturales ainsi que celles du vendeur. Le mobilier indiqué dans les plans de vente est à titre indicatif seulement. L'illustration est un concept qui peut être sujet à erreurs et omissions.

**FYRA**  
Q U A R T I E R  
DÉVELOPPEMENT RÉSIDENTIEL BEAUPRÉ

**TYPE D'HABITATION  
UNIFAMILIALE**

**HAUTEUR PLAFOND  
8' 0"**

**SUPERFICIES  
PLANCHER  
800 pi<sup>2</sup>**

- 9** **Chambre**  
12' 2" x 10' 5"  
Garde-robe «walk-in»  
5' 0" x 10' 5"
- 10** **Salle de bain**  
10' 6" x 7' 9"
- 11** **Chambre**  
10' 6" x 9' 7"
- 12** **Chambre**  
15' 2" x 9' 0"
- 13** **Rangement**  
3' 2" x 4' 4"

PROJET BÂTI PAR  
**oïkos**  
CONSTRUCTION  
RÉSIDENTIEL



fyraquartier.com

# MODÈLE BORA RS101



## PLAN D'AMÉNAGEMENT SOUS-SOL SUGGÉRÉ (OPTIONNEL)

Les dimensions, superficies, caractéristiques, détails et matériaux des aires et des pièces sont approximatifs. Ils sont sujets à modification sans préavis, afin de respecter les conditions applicables à la résidence, au site et aux exigences municipales, structurales et/ou architecturales ainsi que celles du vendeur. Le mobilier indiqué dans les plans de vente est à titre indicatif seulement. L'illustration est un concept qui peut être sujet à erreurs et omissions.

PROJET BÂTI PAR

**oïkos**  
CONSTRUCTION  
RÉSIDENTIEL



fyaquartier.com

**FYRA**  
Q U A R T I E R  
DÉVELOPPEMENT RÉSIDENTIEL BEAUPRÉ

**TYPE D'HABITATION**  
UNIFAMILIALE

**HAUTEUR PLAFOND**  
8' 0"

**SUPERFICIES**  
PLANCHER  
1060 pi<sup>2</sup>

- 14** Salle de bain  
11' 3" x 10' 6"
- 15** Chambre  
9' 10" x 10' 5"  
Garde-robe «walk-in»  
3' 2" x 10' 5"
- 16** Séjour  
13' 7" x 14' 3"
- 17** Chambre  
9' 10" x 10' 5"  
Garde-robe «walk-in»  
3' 2" x 10' 5"
- 18** Rangement  
11' 3" x 9' 0"
- 19** Salle mécanique  
N/A