

# MILA

UNIFAMILIALE – TYPE RS101 (VUE AVANT)

© Tous droits réservés

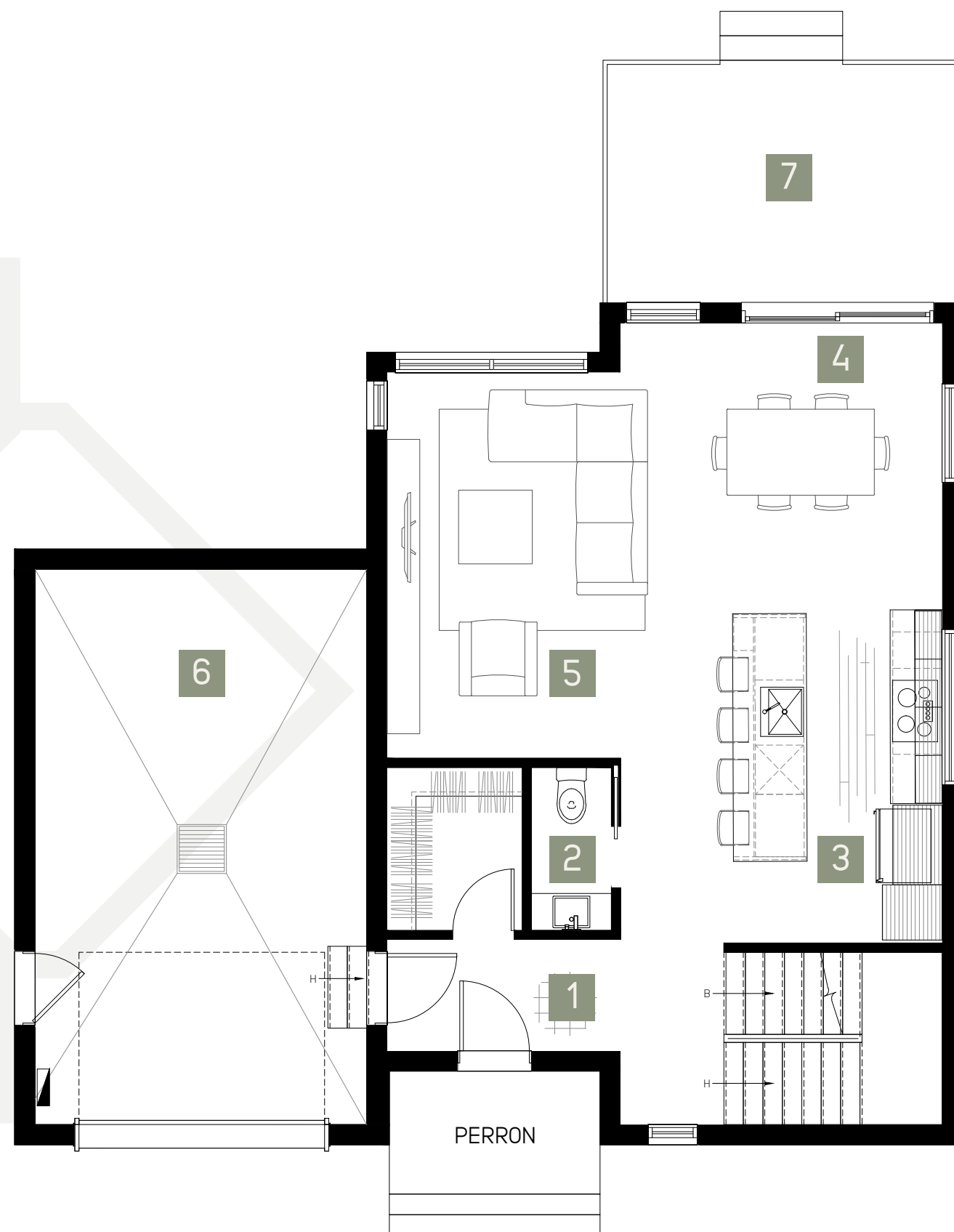


**FYRA**  
Q U A R T I E R  
DÉVELOPPEMENT RÉSIDENTIEL BEAUPRÉ

**OÏKOS**  
CONSTRUCTION  
RÉSIDENTIEL



# MODÈLE MILA RS101



## PLAN D'AMÉNAGEMENT REZ-DE-CHAUSSÉE

Les dimensions, superficies, caractéristiques, détails et matériaux des aires et des pièces sont approximatifs. Ils sont sujets à modification sans préavis, afin de respecter les conditions applicables à la résidence, au site et aux exigences municipales, structurales et/ou architecturales ainsi que celles du vendeur. Le mobilier indiqué dans les plans de vente est à titre indicatif seulement. L'illustration est un concept qui peut être sujet à erreurs et omissions.

**FYRA**  
Q U A R T I E R  
DÉVELOPPEMENT RÉSIDENTIEL BEAUPRÉ

**TYPE D'HABITATION**  
UNIFAMILIALE

**HAUTEUR PLAFOND**  
9' 0"

### SUPERFICIES

PLANCHER  
768 pi<sup>2</sup>

GARAGE  
360 pi<sup>2</sup>

- 1** Entrée  
9' 6" x 4' 6"  
Garde-robe «walk-in»  
5' 6" x 6' 6"
- 2** Salle d'eau  
3' 3" x 6' 6"
- 3** Cuisine  
13' 0" x 13' 6"
- 4** Salle à manger  
11' 3" x 12' 0"
- 5** Salon  
9' 6" x 15' 8"
- 6** Garage  
13' 5" x 22' 6"
- 7** Terrasse  
14' 6" x 12' 0"

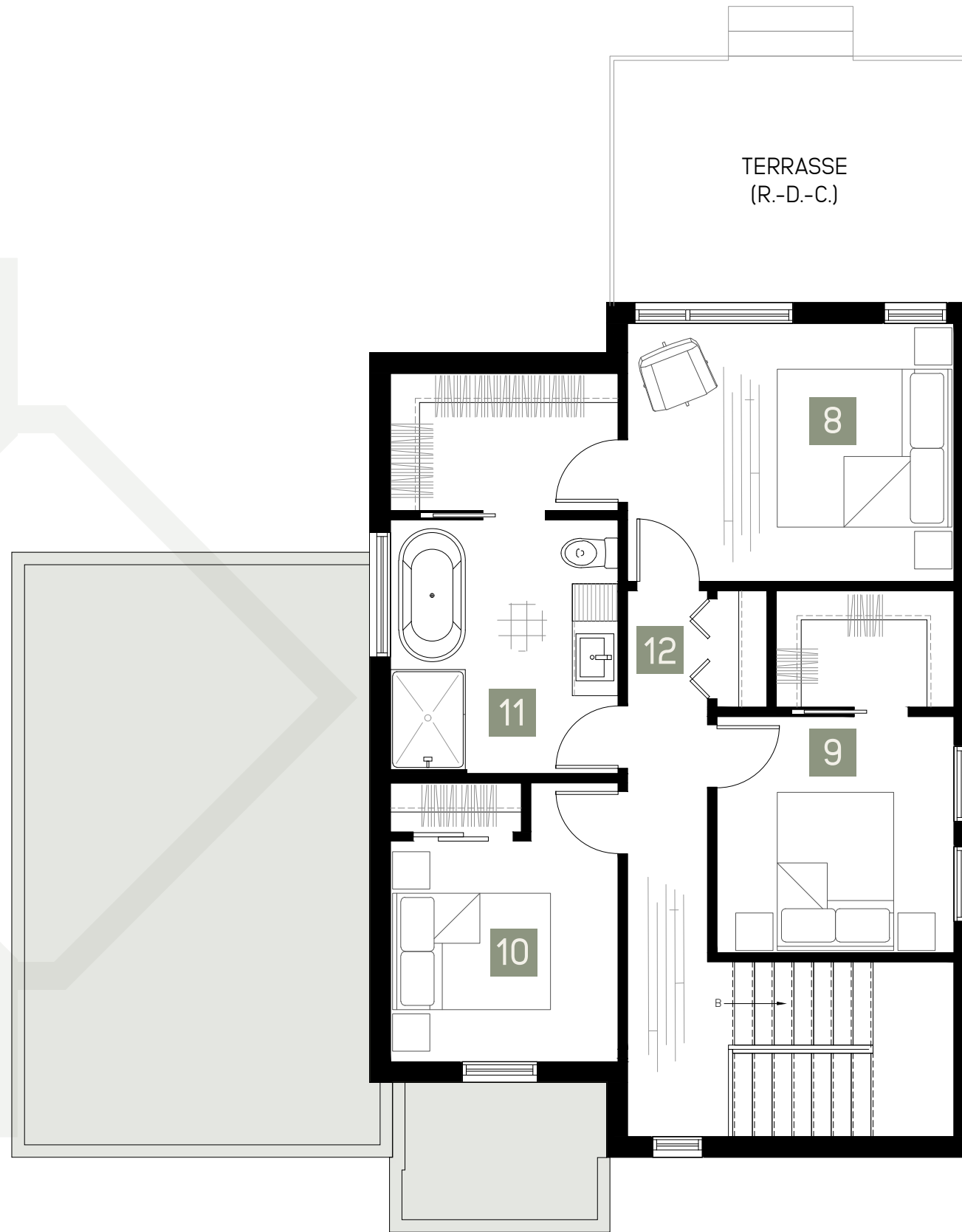
PROJET BÂTI PAR

**oïkos**  
CONSTRUCTION  
RÉSIDENTIEL



fyraquartier.com

# MODÈLE MILA RS101



## PLAN D'AMÉNAGEMENT ÉTAGE

Les dimensions, superficies, caractéristiques, détails et matériaux des aires et des pièces sont approximatifs. Ils sont sujets à modification sans préavis, afin de respecter les conditions applicables à la résidence, au site et aux exigences municipales, structurales et/ou architecturales ainsi que celles du vendeur. Le mobilier indiqué dans les plans de vente est à titre indicatif seulement. L'illustration est un concept qui peut être sujet à erreurs et omissions.

**FYRA**  
Q U A R T I E R  
DÉVELOPPEMENT RÉSIDENTIEL BEAUPRÉ

**TYPE D'HABITATION**  
UNIFAMILIALE

**HAUTEUR PLAFOND**  
8' 0"

**SUPERFICIES**  
PLANCHER  
768 pi<sup>2</sup>

- 8** **Chambre**  
13' 0" x 10' 6"  
Garde-robe «walk-in»  
9' 2" x 5' 6"
- 9** **Chambre**  
9' 6" x 9' 6"  
Garde-robe «walk-in»  
7' 2" x 4' 8"
- 10** **Chambre**  
9' 2" x 8' 10"
- 11** **Salle de bain**  
9' 2" x 10' 0"
- 12** **Rangement**  
2' 0" x 4' 8"

PROJET BÂTI PAR  
**oïkos**  
CONSTRUCTION  
RÉSIDENTIEL



fyraquartier.com

# MODÈLE MILA RS101



## PLAN D'AMÉNAGEMENT SOUS-SOL SUGGÉRÉ (OPTIONNEL)

Les dimensions, superficies, caractéristiques, détails et matériaux des aires et des pièces sont approximatifs. Ils sont sujets à modification sans préavis, afin de respecter les conditions applicables à la résidence, au site et aux exigences municipales, structurales et/ou architecturales ainsi que celles du vendeur. Le mobilier indiqué dans les plans de vente est à titre indicatif seulement. L'illustration est un concept qui peut être sujet à erreurs et omissions.

**FYRA**  
Q U A R T I E R  
DÉVELOPPEMENT RÉSIDENTIEL BEAUPRÉ

**TYPE D'HABITATION**  
UNIFAMILIALE

**HAUTEUR PLAFOND**  
8' 0"

**SUPERFICIES**  
PLANCHER  
768 pi<sup>2</sup>

- 13** Séjour  
9' 6" x 14' 9"
- 14** Chambre  
9' 6" x 9' 6"
- 15** Chambre  
12' 6" x 11' 4"
- 16** Salle de bain  
8' 2" x 9' 10"
- 17** Salle mécanique  
N/A

PROJET BÂTI PAR

**oïkos**  
CONSTRUCTION  
RÉSIDENTIEL



fyraquartier.com