

# PARA

JUMELÉ – TYPE RS201 (VUE AVANT)

© Tous droits réservés



**FYRA**  
Q U A R T I E R

DÉVELOPPEMENT RÉSIDENTIEL BEAUPRÉ

**OÏKOS**  
CONSTRUCTION  
RÉSIDENTIEL

# MODÈLE PARA RS201



**TYPE D'HABITATION**  
JUMELÉ

**HAUTEUR PLAFOND**  
9' 0"

**SUPERFICIES**

PLANCHER  
752 pi<sup>2</sup>

GARAGE  
376 pi<sup>2</sup>

- 1** Entrée  
9' 0" X 5' 6"
- 2** Salon  
11' 5" X 14' 2"
- 3** Salle à manger  
11' 2" X 11' 7"
- 4** Cuisine  
11' 0" X 14' 0"
- 5** Salle d'eau  
6' 5" X 4' 10"
- 6** Garage  
14' 2" X 22' 7"
- 7** Terrasse  
24' 0" X 8' 0"

## PLAN D'AMÉNAGEMENT REZ-DE-CHAUSSÉE

Les dimensions, superficies, caractéristiques, détails et matériaux des aires et des pièces sont approximatifs. Ils sont sujets à modification sans préavis, afin de respecter les conditions applicables à la résidence, au site et aux exigences municipales, structurales et/ou architecturales ainsi que celles du vendeur. Le mobilier indiqué dans les plans de vente est à titre indicatif seulement. L'illustration est un concept qui peut être sujet à erreurs et omissions.

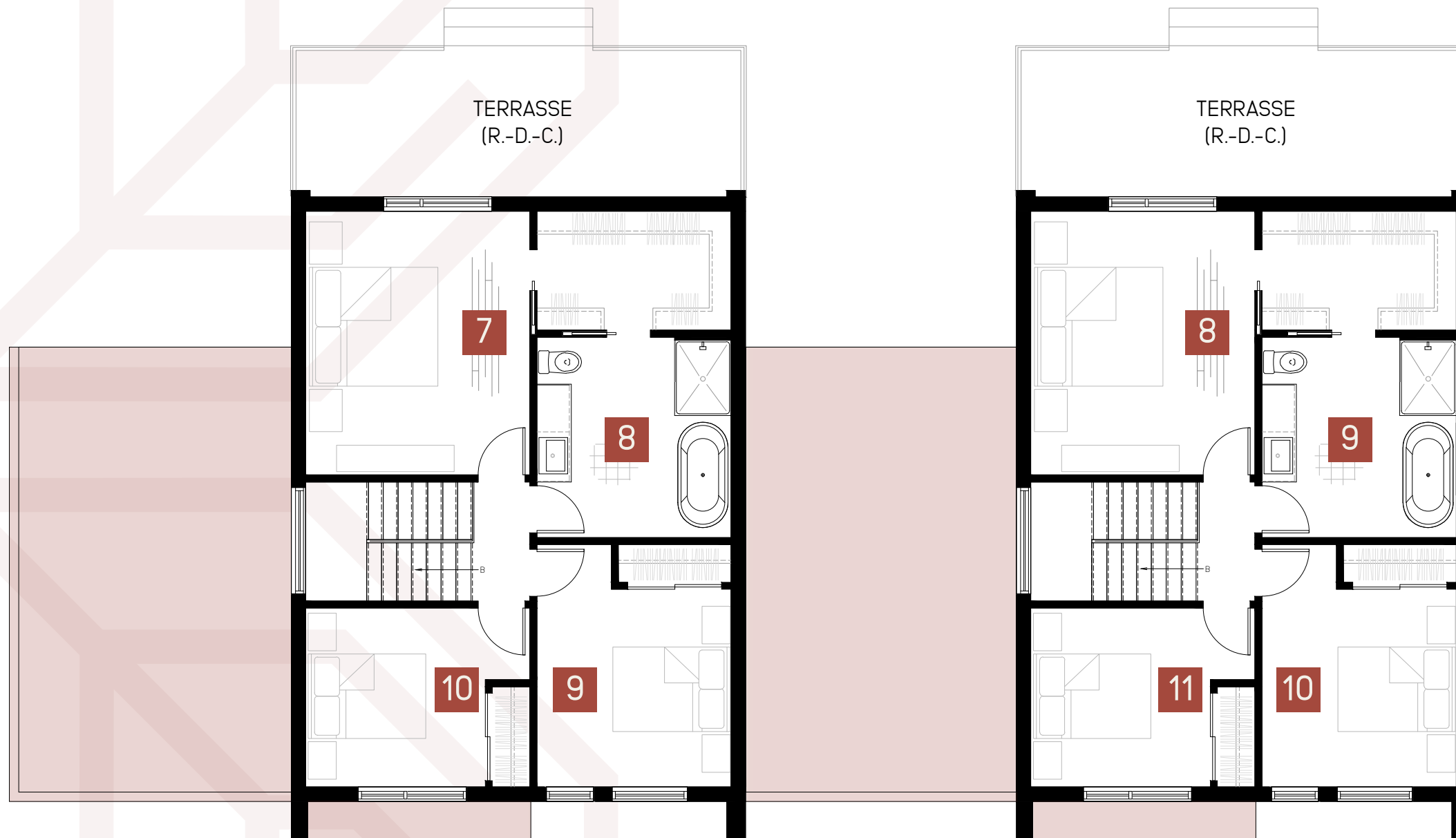


# MODÈLE PARA RS201

**TYPE D'HABITATION  
JUMELÉ**

**HAUTEUR PLAFOND  
8' 0"**

**SUPERFICIES  
PLANCHER  
768 pi<sup>2</sup>**



- 8** **Chambre**  
11' 10" X 12' 0"  
**Garde-robe «walk-in»**  
10' 4" X 6' 3"
- 9** **Salle de bain**  
10' 4" X 10' 8"
- 10** **Chambre**  
10' 4" X 10' 6"
- 11** **Chambre**  
9' 6" X 9' 6"

## PLAN D'AMÉNAGEMENT ÉTAGE

Les dimensions, superficies, caractéristiques, détails et matériaux des aires et des pièces sont approximatifs. Ils sont sujets à modification sans préavis, afin de respecter les conditions applicables à la résidence, au site et aux exigences municipales, structurales et/ou architecturales ainsi que celles du vendeur. Le mobilier indiqué dans les plans de vente est à titre indicatif seulement. L'illustration est un concept qui peut être sujet à erreurs et omissions.



# MODÈLE PARA RS201

**FYRA**  
Q U A R T I E R  
DÉVELOPPEMENT RÉSIDENTIEL BEAUPRÉ

**TYPE D'HABITATION  
JUMELÉ**

**HAUTEUR PLAFOND  
8' 0"**

**SUPERFICIES  
PLANCHER  
752 pi<sup>2</sup>**



- 12** Chambre  
9' 8" X 11' 4"
- 13** Chambre  
9' 8" X 11' 4"
- 14** Séjour  
9' 6" X 11' 3"
- 15** Salle de bain  
9' 0" x 7' 10"  
Buanderie 8' 2" x 7' 4"    Rangement 4' 0" X 4' 0"
- 16** Salle mécanique  
N/A

## PLAN D'AMÉNAGEMENT SOUS-SOL SUGGÉRÉ (OPTIONNEL)

Les dimensions, superficies, caractéristiques, détails et matériaux des aires et des pièces sont approximatifs. Ils sont sujets à modification sans préavis, afin de respecter les conditions applicables à la résidence, au site et aux exigences municipales, structurales et/ou architecturales ainsi que celles du vendeur. Le mobilier indiqué dans les plans de vente est à titre indicatif seulement. L'illustration est un concept qui peut être sujet à erreurs et omissions.

PROJET BÂTI PAR  
**oïkos**  
CONSTRUCTION  
RÉSIDENTIEL



fyraquartier.com

# PARA

JUMELÉ – TYPE RS201 (VUE ARRIÈRE)

© Tous droits réservés



**FYRA**  
Q U A R T I E R  
DÉVELOPPEMENT RÉSIDENTIEL BEAUPRÉ

**OÏKOS**  
CONSTRUCTION  
RÉSIDENTIEL